

1名様からご利用可能!お申し込みはご利用前日の16時まで



Qなまはげシャトル

oganavi.com/namahage_shuttle/

お電話でもお申し込みできます/受付時間 8:30~17:00
男鹿市観光協会 ☎0185-24-4700

キャンセルの場合は必ず前日16時までウェブまたはお電話(☎0185-24-4700)でお手続きください
 キャンセル料 ●ご利用日の前日16時まで…無料 ●上記以降および無断不乗…料金の100%

2017/4~2017/9版 時刻表

※ご利用の際はウェブサイトで最新版をご確認ください

- ご予約人数に応じて車両サイズが変わります ●交通事情等により所定の時間内に目的地に到着できない場合があります
- JR男鹿線の時刻はダイヤ改正等により変更となる場合があります

なまはげ便

JR男鹿線 電車時刻	秋田駅	男鹿駅	男鹿駅	真山エリア	男鹿温泉	水族館	入道崎
				8:30	8:10	0便	
				1便	8:45	9:05	
11:22 着 ◀ 10:24 発		10:05	9:40	9:20	2便		
8:43 発 ▶ 9:40 着		3便	9:50	10:15	-	10:35	10:55
13:13 着 ◀ 12:16 発		12:00	11:35	-	11:15	10:55	4便
		5便	11:40	-	12:00	12:20	
					12:40	12:20	6便
12:10 発 ▶ 13:05 着		7便	13:15	13:40	-	14:00	14:15
16:39 着 ◀ 15:38 発		15:20	14:55	-	14:35	14:15	8便
13:39 発 ▶ 14:38 着		9便	14:45	15:10	15:25	15:40	
17:50 着 ◀ 16:51 発		16:40	16:15	15:55	15:40	10便	
15:25 発 ▶ 16:27 着		11便	16:45	17:10	17:25		

しほくま便

秋田駅	男鹿駅	男鹿駅	門前	桜島	水族館
10:17 発 ▶ 11:13 着		1便	11:20	-	12:15
					2便
		3便	13:10	-	12:40
					3便
15:12 着 ◀ 14:14 発		14:00	13:35	-	13:45
16:39 着 ◀ 15:38 発		14:45	14:20	-	13:50
13:39 発 ▶ 14:38 着		4便	14:50	15:30	15:40
17:50 着 ◀ 16:51 発		6便	16:40	16:00	15:45
					7便

発着所・運行車両には目印としてロゴマークが貼ってあります



乗車料金 小学生半額/未就学児無料(座席確保の場合小学生と同額) ※表示金額は消費税込・料金に入館料等は含まれません

●乗車時にその便の分をドライバーに現金でお支払いください。※クレジットカードは使えません

なまはげ便	真山エリア	男鹿温泉	水族館	入道崎	しほくま便	門前	桜島	水族館
	男鹿駅	1,000	1,500	1,500		2,500	男鹿駅	1,000
真山エリア		500	1,000	1,500	門前		500	1,000
男鹿温泉			500	1,500	桜島			500
水族館				1,000				

個人情報の取扱について ご予約時、サービスに必要な個人情報(氏名・住所・電話番号等)をご提供いただいております。個人情報は、サービス遂行のため車両運行会社へ伝達する事をあらかじめご了承ください。個人情報は各事業者において適切かつ慎重に管理します。



男鹿の主要観光スポットをつなぐリーズナブルな定時制あいのりタクシー

**男鹿半島あいのりタクシー
なまはげシャトル**

1名様からOK 前日16:00までの予約制

●企画/男鹿の二次アクセス整備推進協議会
 ●実施/秋田観光バス(株) 2017上期版 2017/4~2017/9

秋田県男鹿半島の主要観光スポットをリーズナブルに移動できる
 お一人様からご利用可能なあいのりタクシーサービスです
 公共交通機関での男鹿の玄関口となるJR男鹿駅、そして男鹿の宿泊拠点である男鹿温泉郷と
 代表的な観光スポット男鹿水族館GAO・真山なまはげエリア・入道崎・門前五社堂エリアをつなぐ2コースで運行。
 男鹿にご宿泊の際の観光スポット巡りはもちろん、秋田市内にご宿泊のお客様の男鹿の日帰り観光にも最適です。

中面にてモデルコースをご提案いたします

男鹿温泉にご宿泊。一泊二日で男鹿を満喫モデルプラン

1日目

8:40	東京駅
10:15	仙台駅
▼ こまち	
12:30	秋田駅 13:39
JR男鹿線 ▼	
14:45	男鹿駅 14:38
▼ なまはげ9便	
15:10	真山エリア 17:10
なまはげ11便 ▼	
	温泉郷 17:25



秋田駅に到着。男鹿線発車までの時間を利用しての昼食をおすすめ



男鹿駅にはナマハゲの像や顔出しパネルなど記念撮影スポットも



男鹿温泉
男鹿温泉で男鹿の海の幸に舌鼓。名物石焼きは、見た目、香り、味、五感で味わう豪快な磯の料理です



「これを見るためだけで、男鹿に行く価値がある」といわれるほど人気の「五風なまはげ太鼓ライブ」4~11月に定期公演を開催しています



男鹿水族館

2日目



男鹿水族館GAOIは、目の前に日本海を望む絶好のロケーション。男鹿の海大水槽では、40種2千匹の魚が泳ぎまわります。秋田県魚ハタハタを通年展示している唯一の水族館。ホッキョクグマ豪太・クルミをはじめ人気者も多数!!

以下の時間割も可能です

※秋田駅の滞在時間(昼食)が若干短めです

9:08	東京駅	7:36	東京駅
10:40	仙台駅	9:10	仙台駅
▼ こまち			
13:02	秋田駅 13:39	11:25	秋田駅 12:10
JR男鹿線 ▼		JR男鹿線 ▼	
14:45	男鹿駅 14:38	13:15	男鹿駅 13:05
▼ なまはげ9便		▼ なまはげ7便	
15:10	真山 17:10	13:40	真山 15:10
なまはげ11便 ▼		なまはげ9便 ▼	
	温泉郷 17:25		温泉郷 15:25

真山エリア



真山エリアには、150もの多種多様な面を展示しているなまはげ館や、目の前で大みそかのナマハゲ行事を体験できる男鹿真山伝承館、古社・真山神社などナマハゲに関する見どころがもりだくさん。男鹿・秋田へ旅行にきたら外せない必見スポットです!!



なまはげ館の変身コーナーでは、ナマハゲの衣装を身に着けて記念撮影ができます

お時間に余裕があればぜひ【B案】で景勝地「入道崎」もご覧ください!!

2日目 A案		2日目 B案	
8:45	温泉郷	8:45	温泉郷
▼ なまはげ1便		▼ なまはげ1便	
9:05	水族館 11:15	9:05	水族館 12:00
なまはげ4便 ▼		なまはげ5便 ▼	
12:16	男鹿駅 12:00	14:15	入道崎 12:20
▼ JR男鹿線		▼ なまはげ8便	
13:13	秋田駅 14:14	15:20	男鹿駅 15:38
こまち ▼		JR男鹿線 ▼	
	仙台駅 16:29		秋田駅 16:39
	東京駅 18:04		

男鹿の西北端、入道崎。男鹿を代表する景勝地で、緑の大地、青い海と空との絶妙なコントラストが魅力です。白黒の縞模様で印象的な入道崎灯台は「日本の灯台50選」に選ばれています。日本にある3000超の灯台の中で、わずか15か所しかない「登れる灯台」のひとつ。

入道崎



入道崎ならぶ観光土産店では海鮮丼や石焼料理、男鹿しょうつつる焼きそばなど海の幸、男鹿の名物がたくさん。行程はちょうどお昼ごはんまでです!(お店のおすすめメニューは左下日帰りプラン①参照)

秋田駅前宿泊。日帰りで男鹿を周遊モデルプラン

①男鹿の二大人気スポット巡りコース

男鹿の二大人気スポットなまはげ館と男鹿水族館GAOをめぐる日帰り観光。GAO見学の際に、館内のレストラン「フルット」でお昼ごはんも食べられます

10:17	秋田駅
▼ JR男鹿線	
11:13	男鹿駅 11:20
しろうま1便 ▼	
14:35	水族館 12:15
▼ なまはげ8便	
14:55	真山エリア 16:15
なまはげ10便 ▼	
16:51	男鹿駅 16:40
▼ JR男鹿線	
17:50	秋田駅

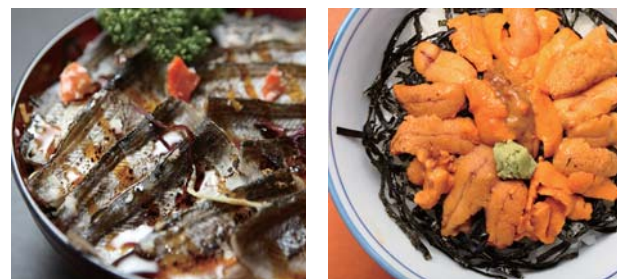


日本海を一望できるGAOのレストランでは、男鹿や秋田の旬の幸を使った四季折々のメニューが楽しめます。

②男鹿の名所をあまねく周遊コース

男鹿の二大人気スポット「なまはげ館」と「男鹿水族館」を見学。途中、景勝地「入道崎」で、お昼ごはんは男鹿の海の幸を堪能。一日で男鹿のメジャースポットを網羅できる、はじめて男鹿にお越しのお客様におすすめの日帰りコースです。

入道崎おすすめお昼ごはんはコレだ!!



海陽 骨ナシはたはた焼き飯寿し丼

みさき会館 特製ウニ丼

美野幸 石焼料理



龍宮館 海鮮尽くしの「龍宮定食」



灯台荘 ういーくらの「二色丼」



なまはげ御殿 時空を超えた海鮮丼

③五社堂八百年の歴史と海の幸堪能コース

2016年に建立800年をむかえた赤神神社五社堂。鬼が積んだと云われる999段の石段や漢の武帝にまつわる伝説など、古のロマンに包まれた幻想スポットです。また五社堂の周辺「門前」は男鹿の海の幸を提供する漁師が営む旅館・民宿が多い町。男鹿の海鮮料理と、五社堂の散策をセットにした男鹿南磯フューチャリングコースです。

【行き】男鹿駅→門前は路線バス男鹿南線(終日運行・予約不要)を利用

10:17	秋田駅
▼ JR男鹿線	
11:13	男鹿駅 11:30
路線バス ▼	
14:20	門前 12:03
▼ しろうま5便	
14:45	男鹿駅 15:38
JR男鹿線 ▼	
	秋田駅 16:39

門前駐車場



門前のなまはげ立像も人気の記念撮影ポイント



磯乃家旅館

お昼ごはんは男鹿の海の幸が堪能できる漁師旅館として地元でも評判の磯乃家旅館で。お膳スタイルとなっていて、色々な男鹿の季節の味を楽しむことができます。お値段は1500円(税別)と非常にリーズナブル!!お一人様でもご利用可能!!

磯乃家旅館 男鹿市船川港本山門前垂水1 ☎0185-27-2011
※バス停・シャトル発着所のある駐車場のなまはげ立像わきの階段を下りて左方向(徒歩2分)
●ランチ営業は10:00~15:00 ●念のためご利用の際はご予約をお願いします

赤神神社五社堂



九九九段の石段

鬼が積んだと云われる999段の石段をのぼった先に五社堂が…
※ヒールの高い靴は危険です
※立像のある駐車場そばの自販機で飲み物の用意をおすすめします

そのほかの門前エリアの宿泊施設
親栄館 秋山荘
汐瀬旅館 旅館 浜彩